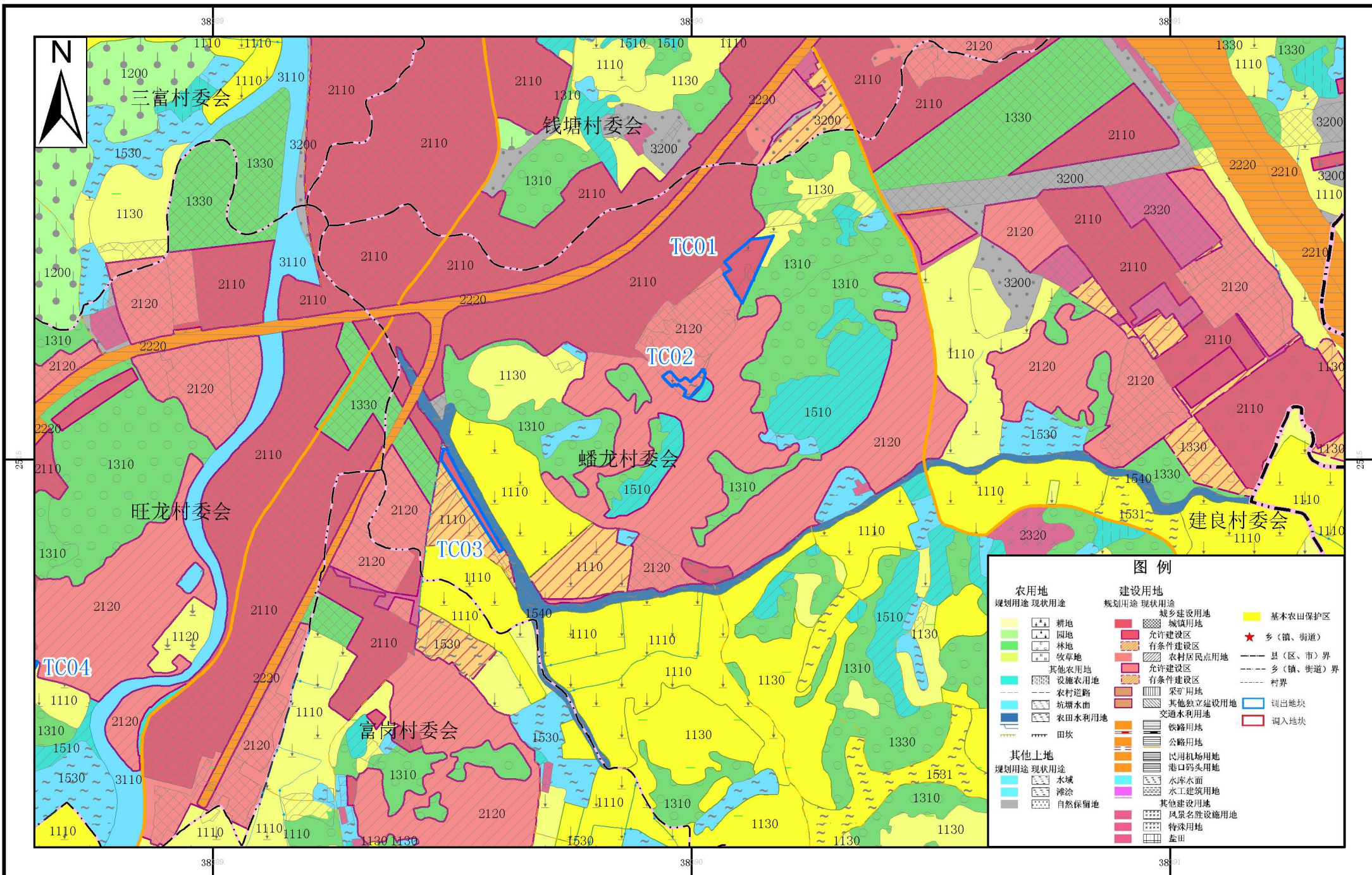


# 鹤山市桃源镇调出地块土地利用规划图（调整前）（一）

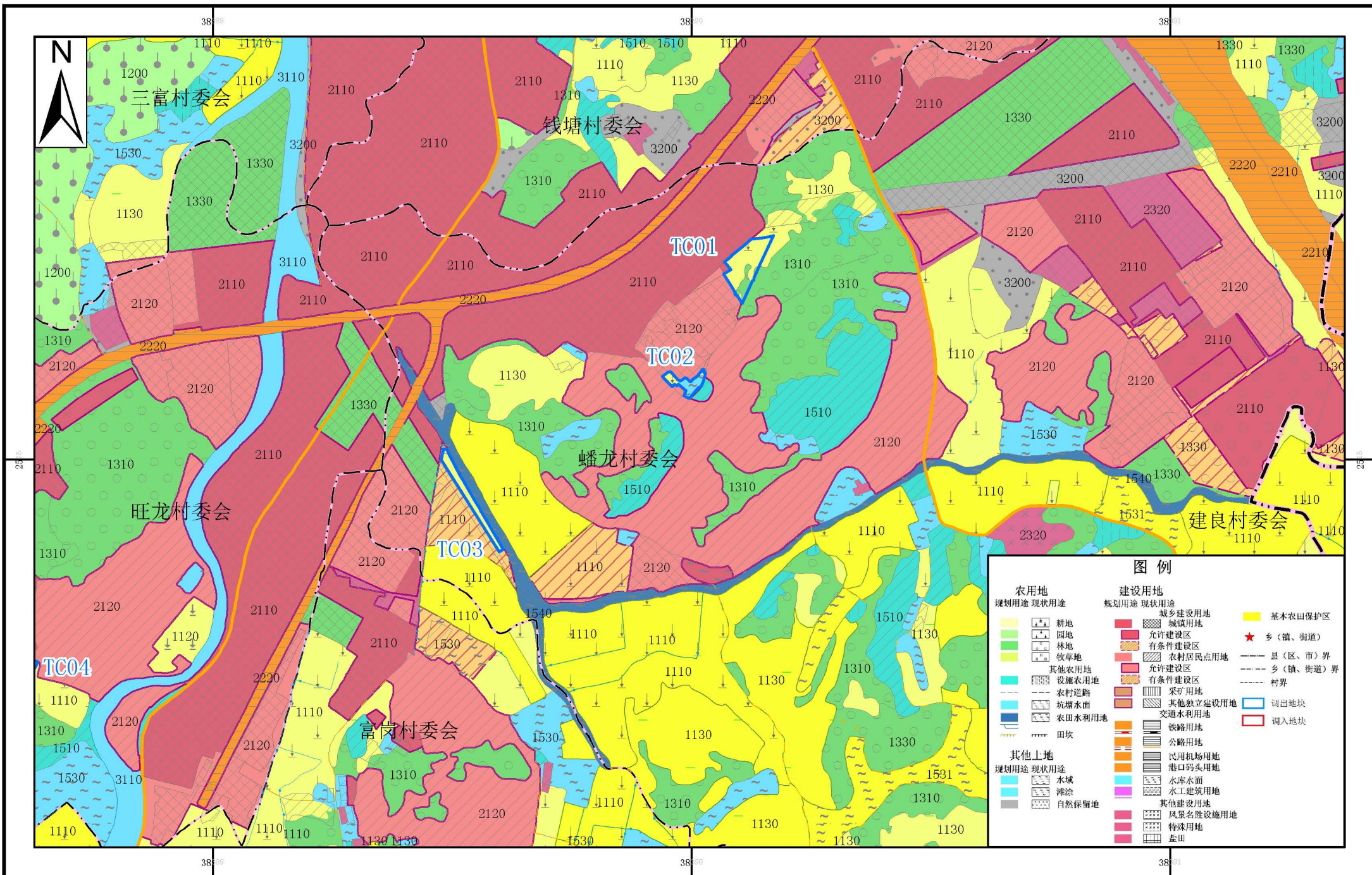


2000国家大地坐标系  
1985国家高程基准

1:10,000

鹤山市自然资源局  
二〇二一年九月

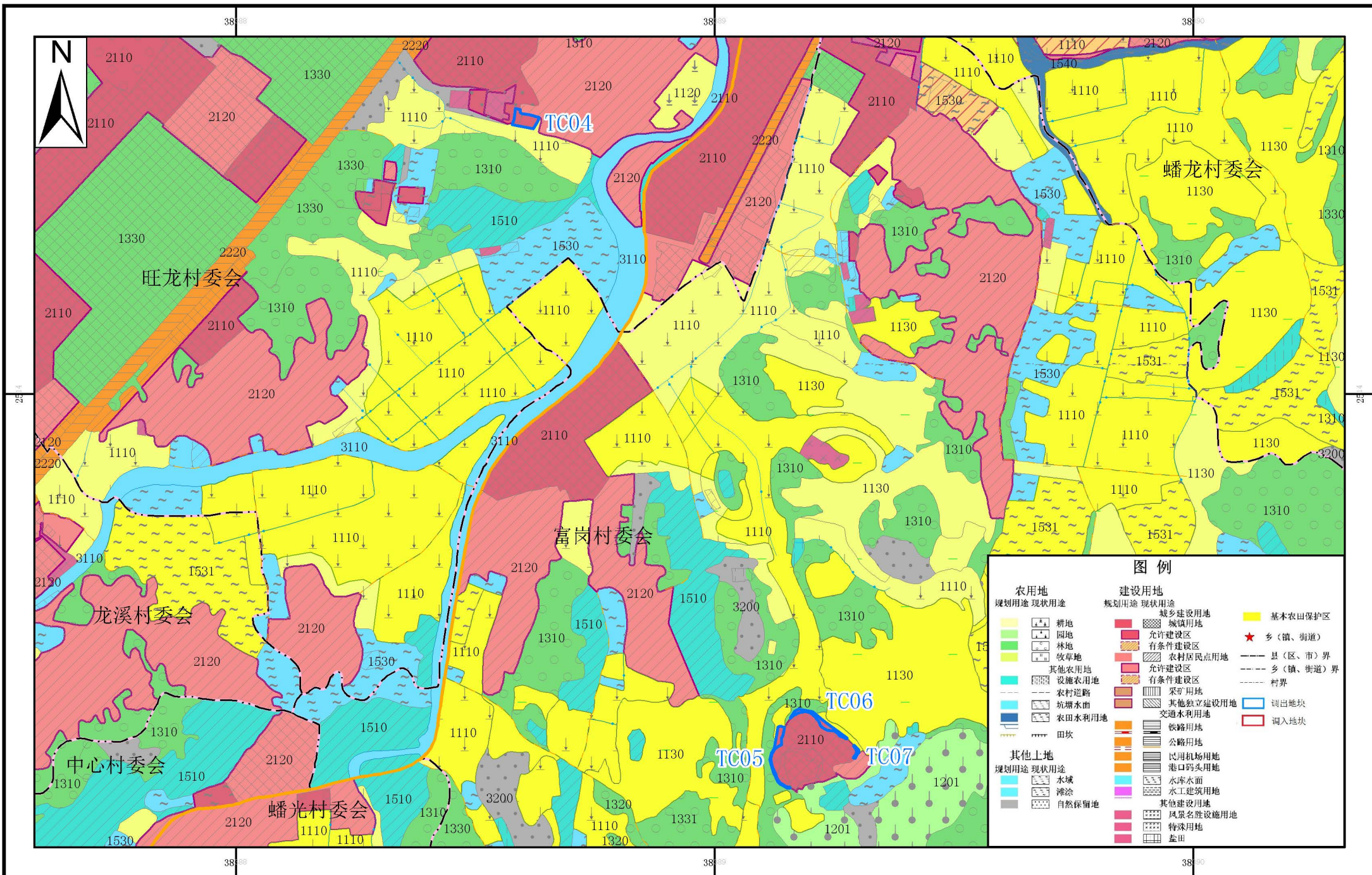
# 鹤山市桃源镇调出地块土地利用规划图（调整后）（一）



### 图例

<b>农用地</b>	<b>建设用地</b>	<b>基本农田保护区</b>
规划用途 现状用途	规划用途 现状用途	★ 乡(镇、街道)
耕地	城乡建设用地	--- 县(区、市)界
园地	允许建设区	--- 乡(镇、街道)界
林地	有条件建设区	--- 村界
牧草地	农村居民点用地	□ 调出地块
其他农用地	允许建设区	□ 调入地块
设施农用地	有条件建设区	
农村道路	采矿用地	
坑塘水面	其他独立建设用地	
农田水利用地	交通水利用地	
田坎	铁路用地	
	公路用地	
<b>其他土地</b>	民用机场用地	
规划用途 现状用途	港口码头用地	
水域	水库水面	
滩涂	水工建筑用地	
自然保留地	其他建设用地	
	风景名胜设施用地	
	特殊用地	
	盐田	

# 鹤山市桃源镇调出地块土地利用规划图（调整前）（二）

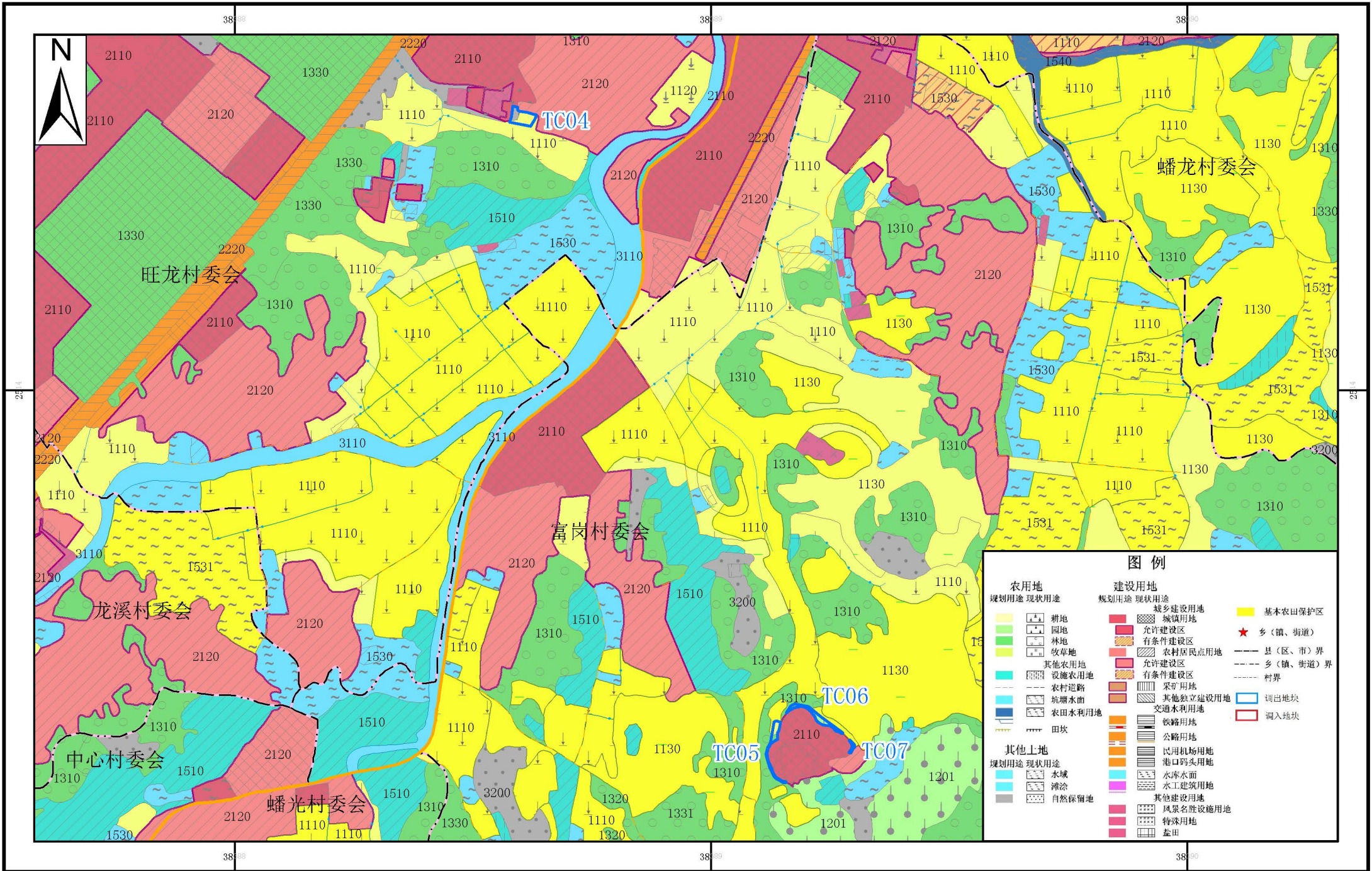


2000国家大地坐标系  
1985国家高程基准

1:10,000

鹤山市自然资源局  
二〇二一年九月

# 鹤山市桃源镇调出地块土地利用规划图（调整后）（二）



2000国家大地坐标系  
1985国家高程基准

1:10,000

鹤山市自然资源局  
二〇二一年九月